

The Future Is Now
SNK[®]



メタルスラッグ X

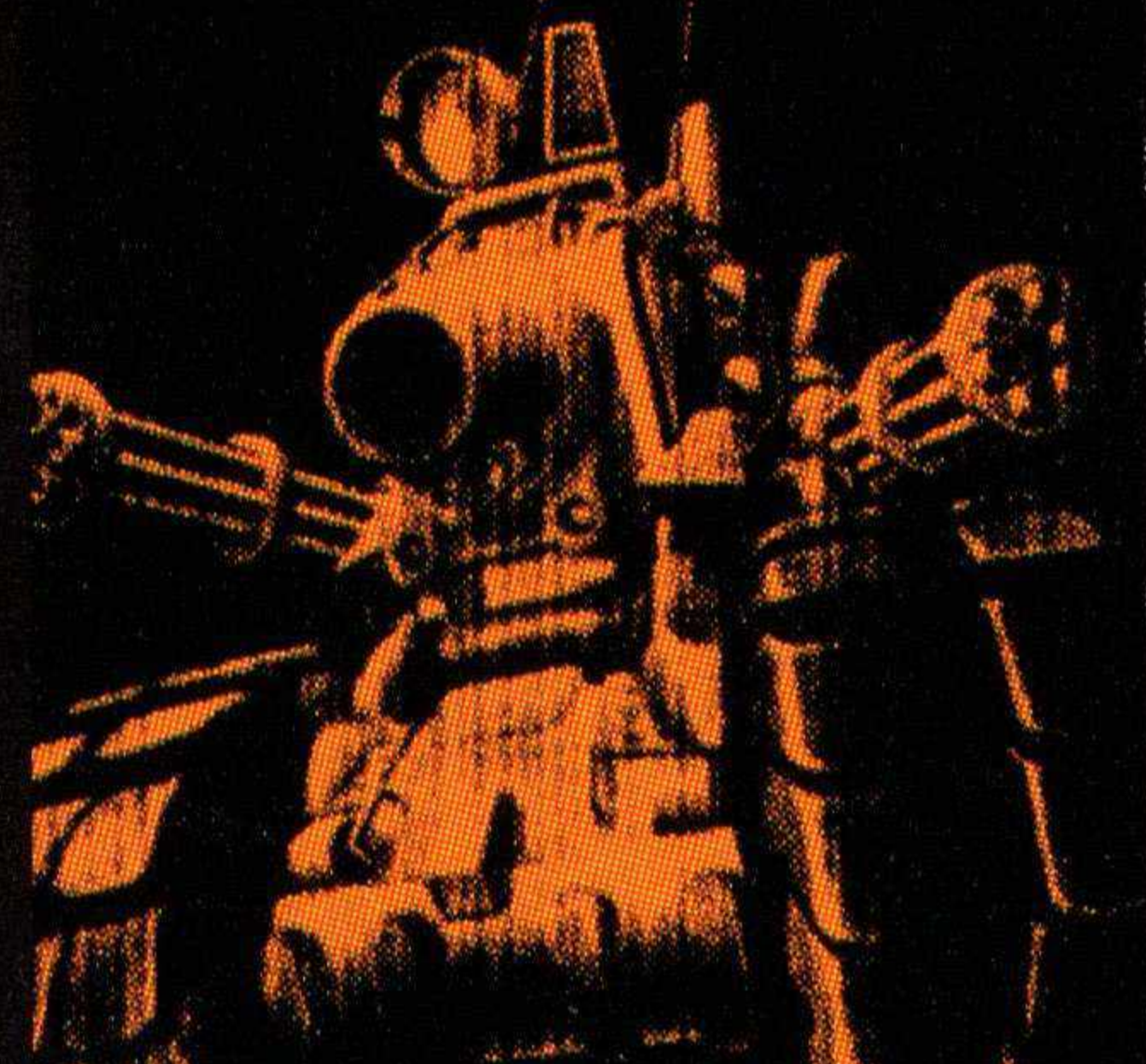
METAL SLUG X

NEOGEO
ROM
ROMカセット

TM ©SNK 1999

はじめに

この度は、ネオジオ専用ロムカセット「メタルスラッグx」をお買い上げいただきまして、誠にありがとうございました。ゲームを始める前に、必ずこの「取扱説明書」をよくお読みいただき、正しい使用方法でお楽しみください。



健康上の安全についての注意

ゲームを楽しくプレイしていただくために、次の事項をお守りください。また、お子様がゲームをされる時は、保護者の方がお読みになりお子様に必ずお伝えください。

- ゲームをされる時は、健康のため1時間毎ぐらいに適度な休憩を必ずおとりください。また、極度に疲労されている時や、睡眠不足の時は体調が完全に回復してからゲームを楽しんでください。
- ゲームをされる時は部屋を明るくし、テレビから出来るだけ離れてください。
- 今までに強い光の刺激を受けた時やテレビなどを見ていた時に、一時的にでも筋肉のけいれん、意識の喪失などを経験したことのある方は、必ずゲームをされる前に医師と相談してください。万一、ゲーム中にこのような症状が起きたり、身体に異常を感じた時はゲームを中断し、スイッチを切って医師と相談してください。



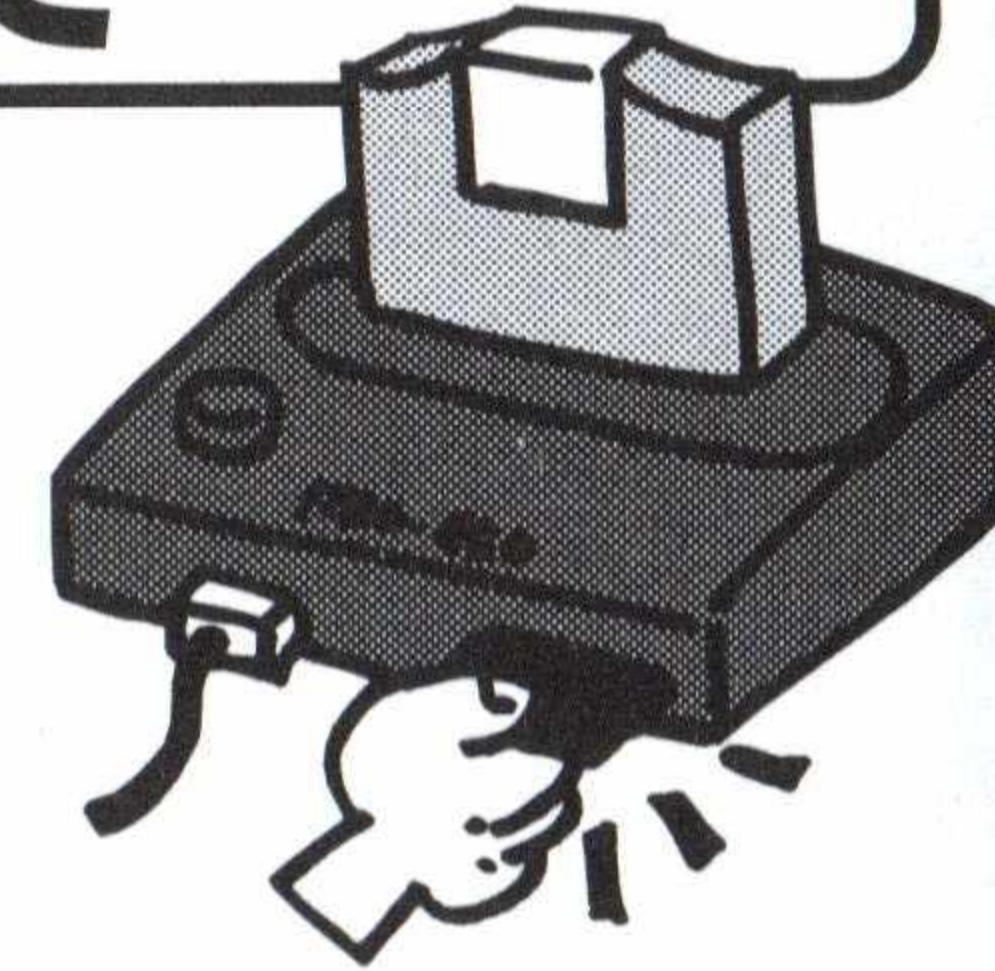
CONTENTS

使用上の注意	4
コントローラーの基本設定	6
ゲーム画面説明	7
ゲームの遊び方	8
アイテムについて	10
乗り物について	12

使用上の注意

メモリーカード・バックアップについて

このゲームは別売の“メモリーカード”を使えば、進行データを簡単にバックアップできます。ネオジオ本体のメモリーカードスロットにメモリーカードを確実に挿入し、下記の要領で、ゲームのセーブ・ロードを行ってください。



■ロード(データ呼び出し)方法

メモリーカードが正しくセットされていればゲームスタート前に「ロード選択画面」が表示されます。レバーで「YES」を選んでAボタンを押すと、前回セーブした続きから遊ぶ事ができます。

■セーブ(データ記録)方法

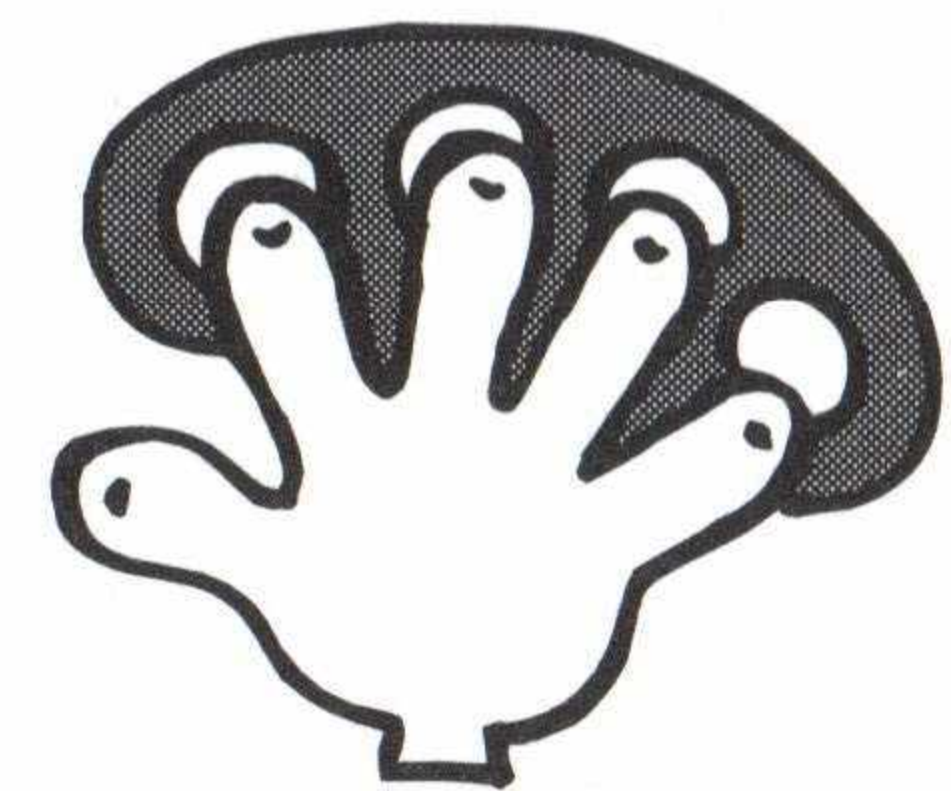
メモリーカードが正しくセットされていればゲームオーバー後に「セーブ選択画面」が表示されます。レバーで「YES」を選んでAボタンを押すと、それまでの進行データを記録できます。(ソフトによってはゲーム中、自動的にセーブされるものもあります。)

※通常、同一ゲームの複数セーブは行えません。そのため、メモリーカード内に同一ゲームのデータがセーブされている場合は、前データは自動的に消去されますのでご注意ください。

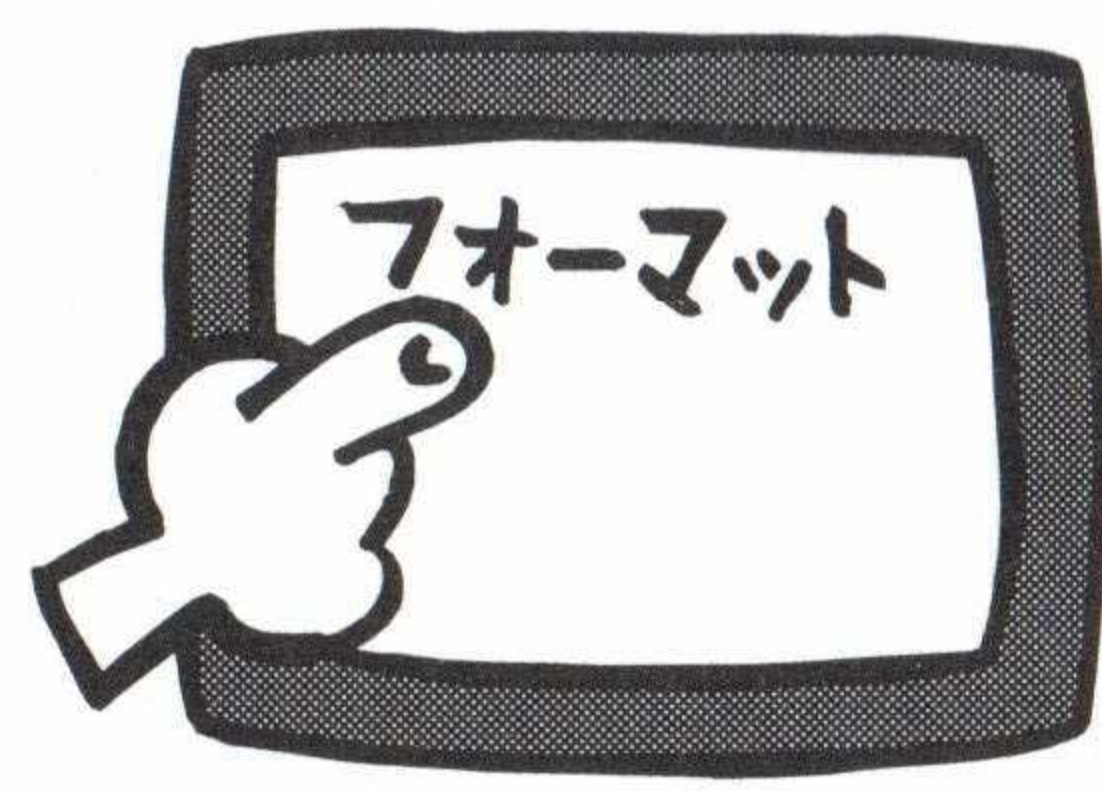
■カードのフォーマット(初期化)について

新しいメモリーカードはフォーマット(初期化)されておられません。使用前に下記の手順に従って必ずフォーマットを行ってから、お使いください。

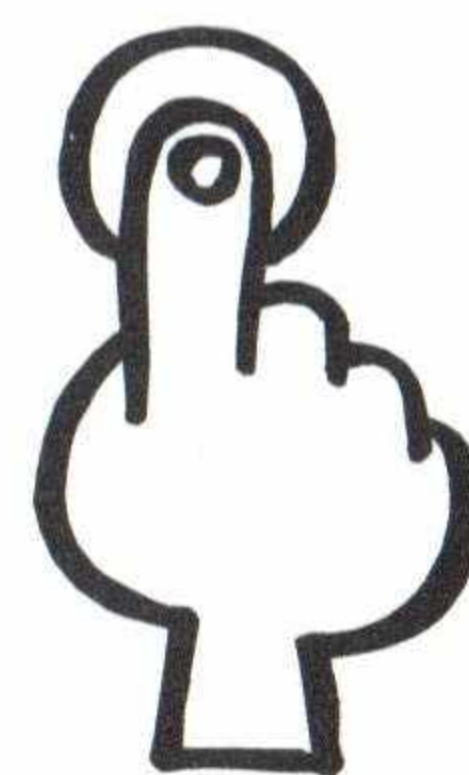
①ネオジオ本体にお手持ちのネオジオカセットとメモリーカードを正しくセットします。



②1PコントローラーのA～Dボタンを4個同時に押しながら、ネオジオ本体側のリセットボタンを押します。



③テレビに「データ画面」が表示されたら、レバーで“カードのフォーマット”を選択します。



④Aボタンを押すとフォーマット完了です。

メモリーカード使用上の注意

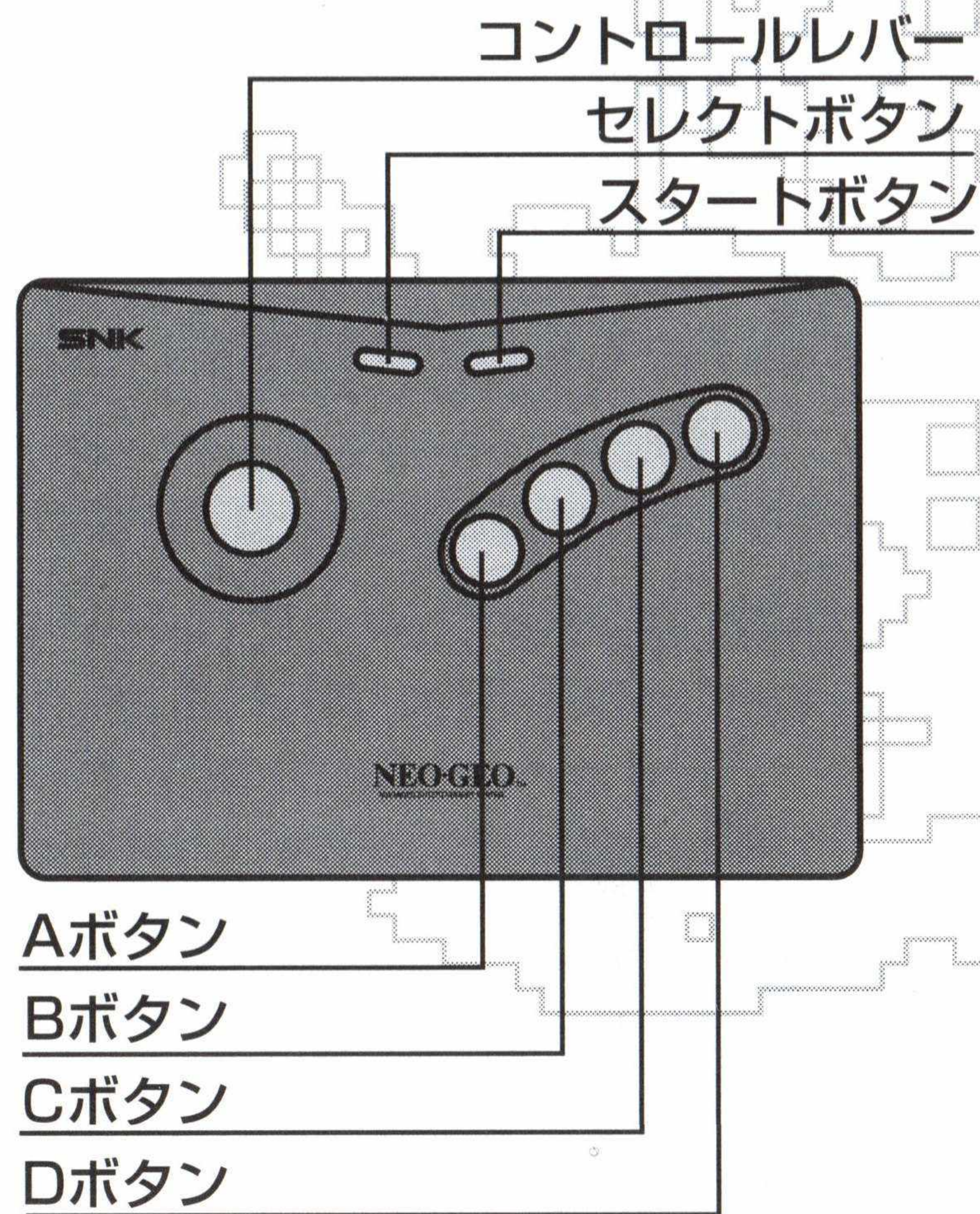
- メモリーカードのセーブ・ロードには、ネオジオ本体セット以外に、ネオジオカセットが必要です。
- セーブ・ロード中にメモリーカードやカセットの抜き差し、本体電源のON・OFFは絶対にしないでください。
- メモリーカードの挿入は、矢印を上に向けて行ってください。
- メモリーカードは別売です。必ずネオジオ専用のものをお買い求め、ご使用ください。

カセット使用上の注意

- この商品はネオジオ専用ゲームカセットです。
- カセットの抜き差しは必ず、本体電源をOFFにして行ってください。
- カセットは精密機器ですので、強いショックを与えたり極端な温度条件での使用・保管は避けてください。また、分解は絶対にしないでください。
- 端子部を手で触れたり、水で濡らしたりしないでください。
- カセットケースをシンナー等の薬品で拭かないでください。
- 遊ばない時はコンセントからACアダプターを必ず抜いておいてください。
- ネオジオをプロジェクションテレビ(スクリーン投影方式のテレビ)に接続すると、両面焼けが生ずる可能性があるため接続しないでください。



コントローラー の基本設定



コントロールレバー コントロールレバー

セレクトボタン セレクトボタン

スタートボタン スタートボタン

Aボタン

Bボタン

Cボタン

Dボタン

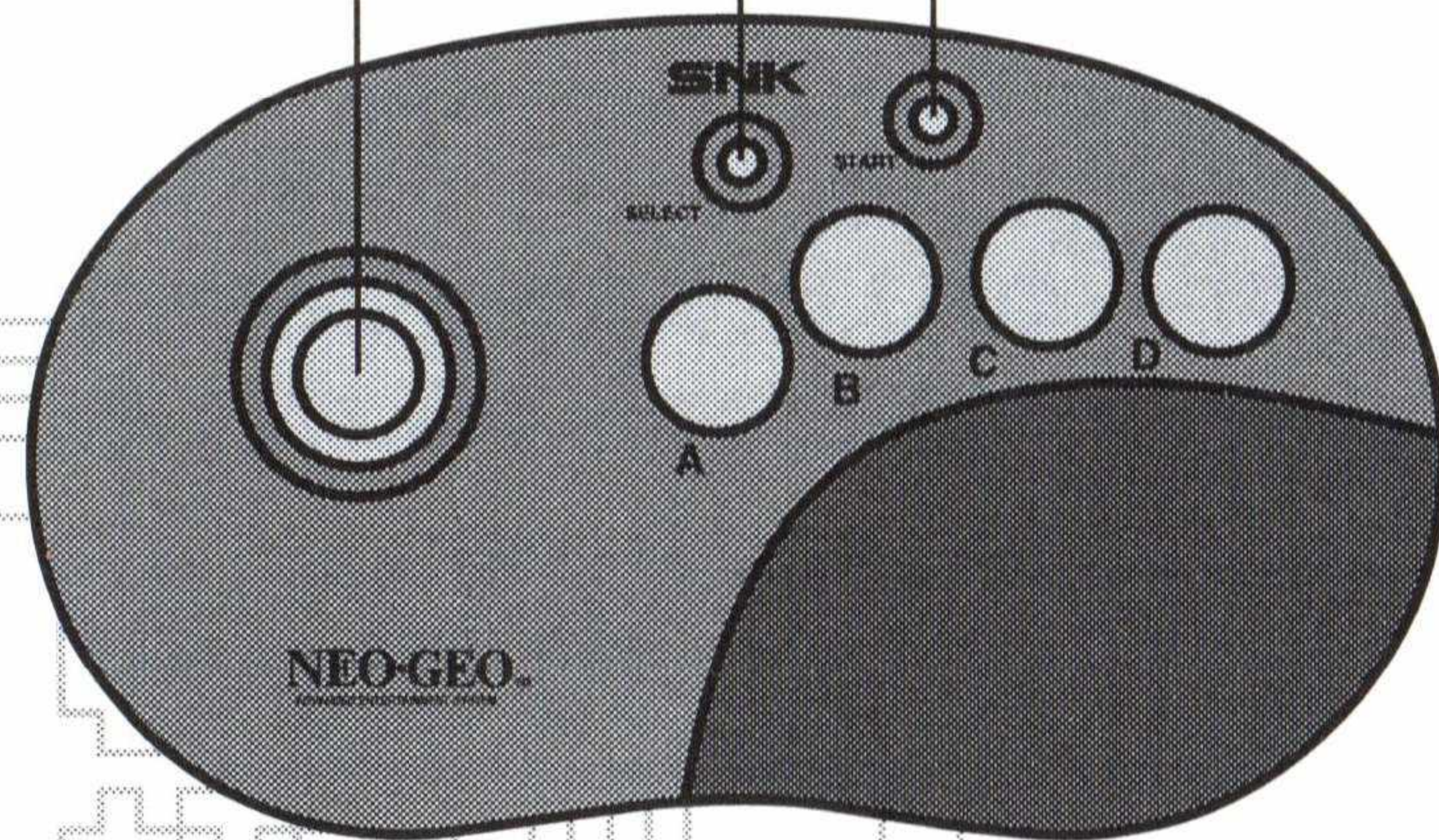
Aボタン ガン射撃/バルカン砲

Bボタン ジャンプ

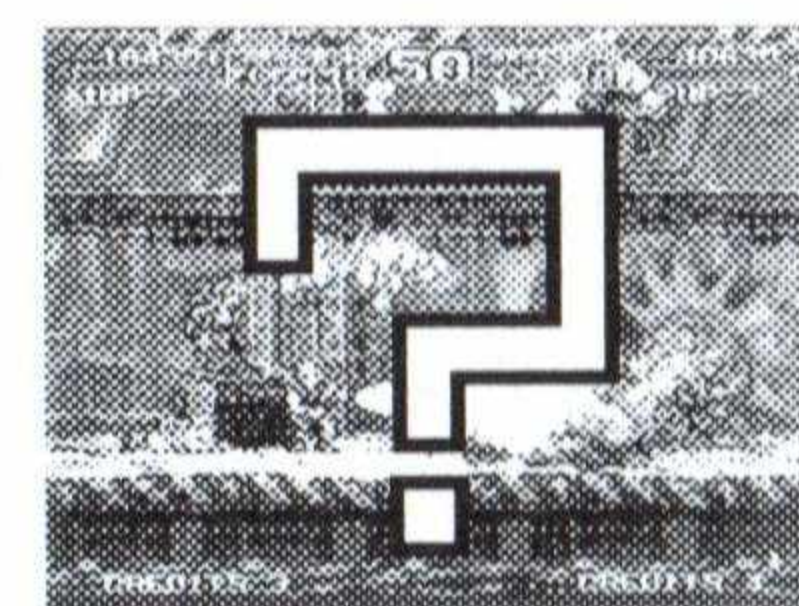
Cボタン 手榴弾投げ/キャノン砲

Dボタン 使用しません

コントロールレバー
セレクトボタン
スタートボタン



ゲーム画面 説明



残りキャラ数

クレジット

残り時間

ステージクリアまでの制限時間です。0になると1ミスになり、持ちキャラ数が一人減ります。

残り弾丸数

ARMSは、手に持った武器の弾丸数を、BOMB (乗り物搭乗時はCANNONなど) は、手りゅう弾やミサイル、キャノン砲の残弾数を示しています。

ダメージゲージ (乗り物搭乗時)

乗り物に乗っている時に、敵の攻撃を受けると減っていきます。ゲージがなくなると乗り物は使えなくなります。

残りキャラ数

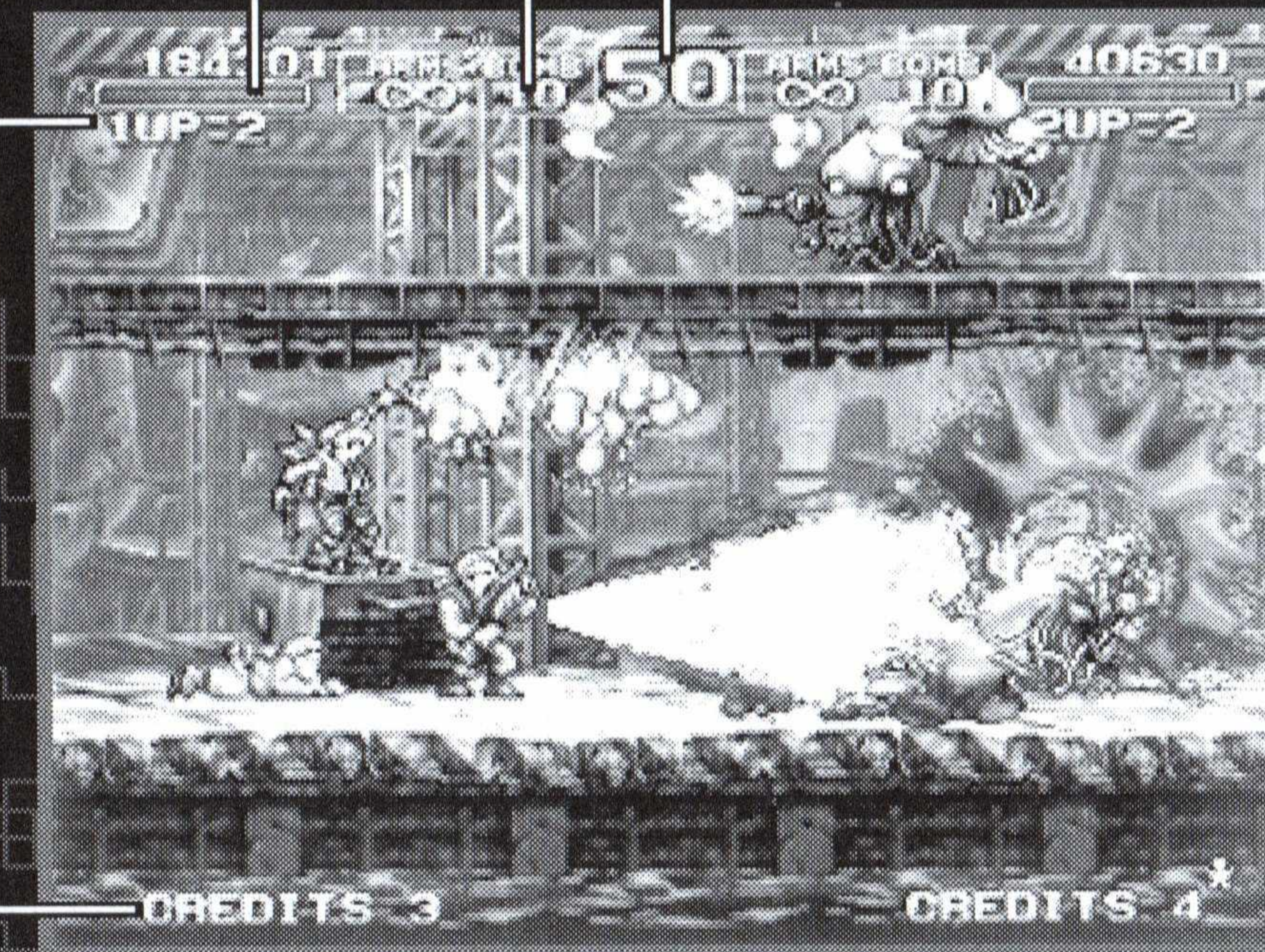
クレジット

コンティニューできる回数を表示します。

ダメージゲージ (乗り物搭乗時)

残り弾丸数

残り時間



ゲーム の 遊び方



タイトルデモ中にスタートボタンを押すとモード選択画面が表示され、次のモードが選べるようになります。



■ GAME START

ゲームが始まります。

■ HOW TO PLAY

ゲーム中の操作説明デモが表示されます。

■ OPTION

ゲーム中の各種設定が変更できます。

▶ [OPTION] について

モード選択画面で [OPTION] を選ぶと、次の項目について設定を変更することができます。（[OPTION] を抜ける時は B ボタンを押してください。）

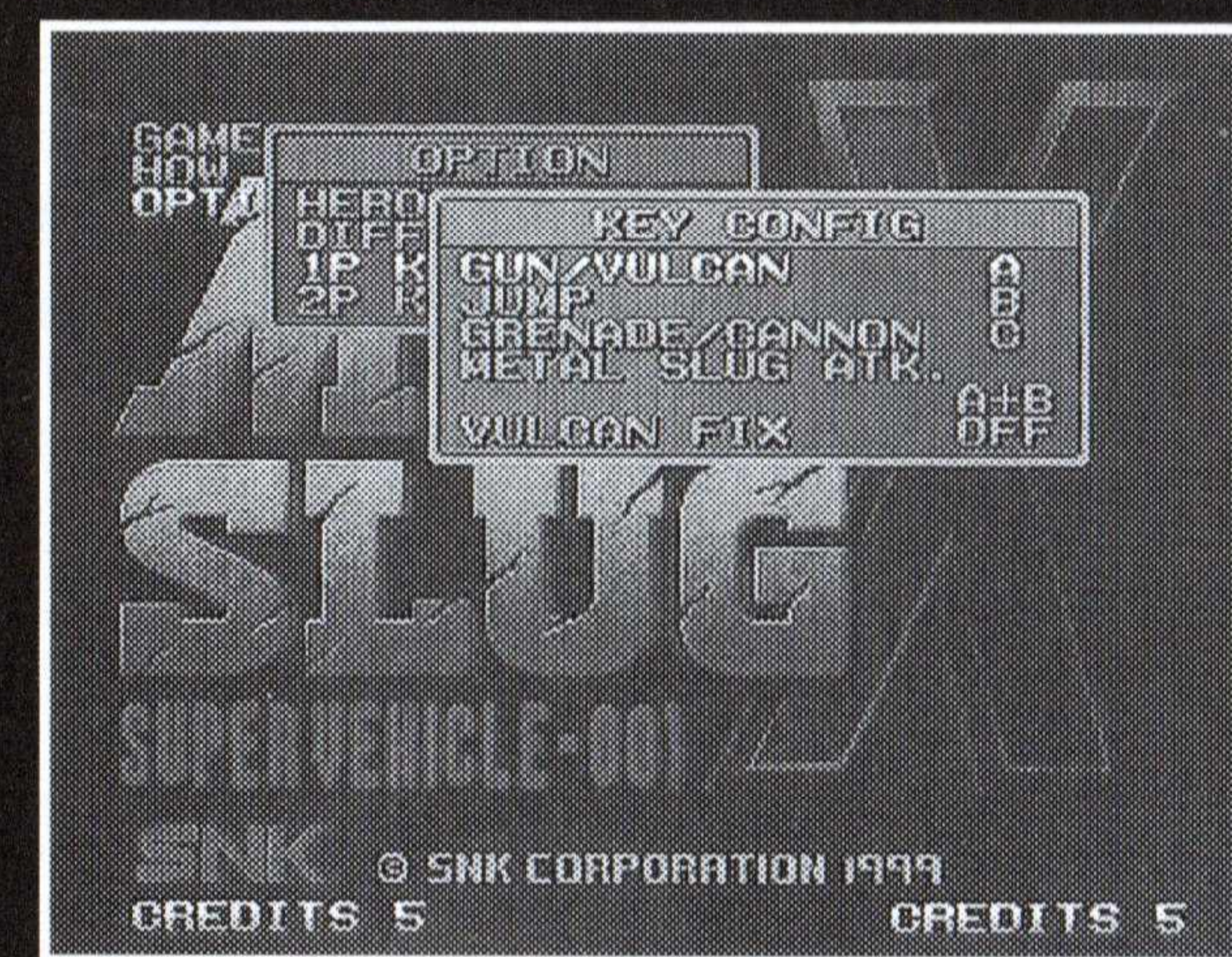


[HERO] プレイヤーキャラクターの残り人数を1～5人に設定できます。

[DIFF] ゲームの難易度をEASY（易）～MVS（超難）の4段階に設定できます。

[1P KEY CONFIG] 1P側コントローラーのボタン配置を変更できます。

[2P KEY CONFIG] 2P側コントローラーのボタン配置を変更できます。



▶ **[1P KEY CONFIG]**（**[2P KEY CONFIG]**）
では次のように設定変更ができます。

GUN/VULCAN | 攻撃ボタンの変更。

JUMP | ジャンプボタンの変更。

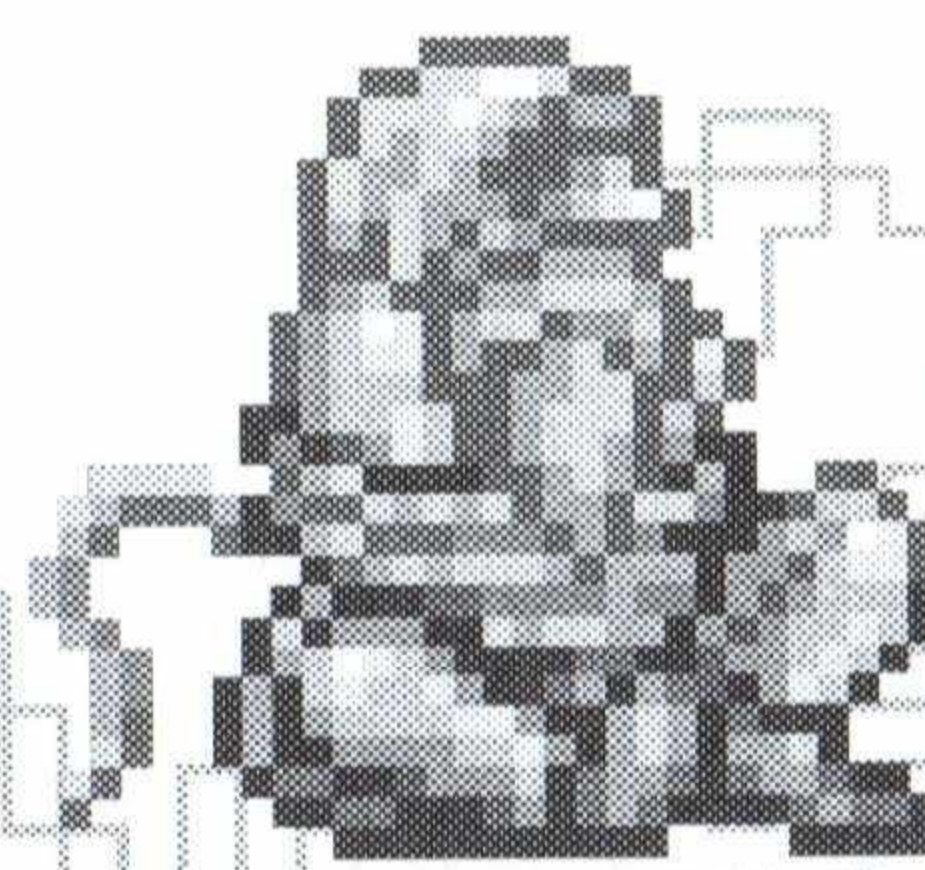
GRENADE/CANNON | 手りゅう弾&キャノン砲ボタンの変更。

METAL SLUG ATK | メタスラアタックボタンの変更。

VULCAN FIX | この項目をONにすると、乗り物に乗った時、Aボタン（初期設定）を押している間はバルカン砲の射撃方向が固定されます。（バルカン砲は連射の状態になります。）

アイテム について

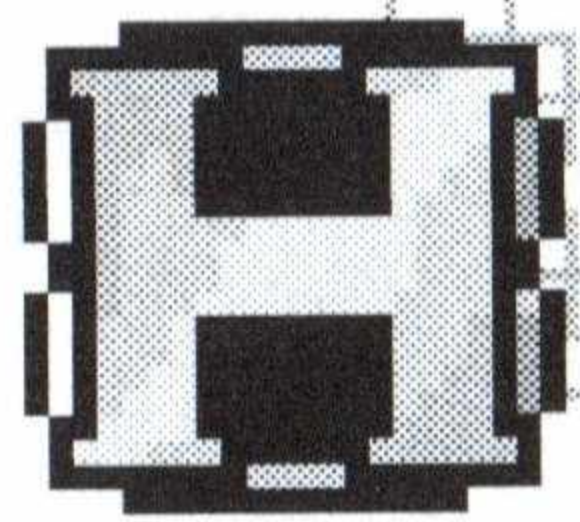
Help Me!!



捕虜を助けろ!

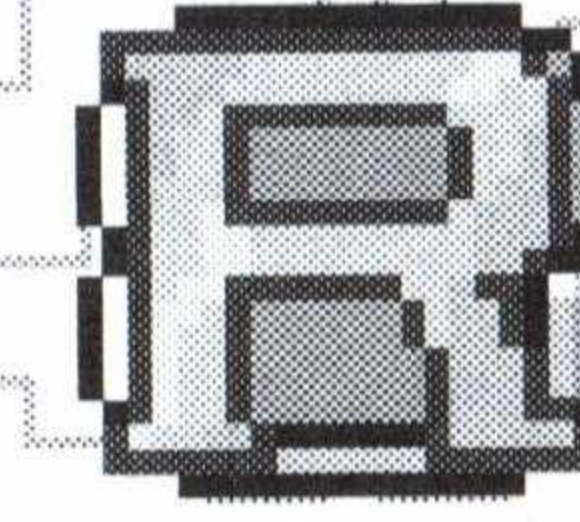
戦場のあちこちに囚われている捕虜を助けよう。救出に成功すると、シマパンツの中から色んなアイテムを出してくれるぞ!

パワーアップアイテム



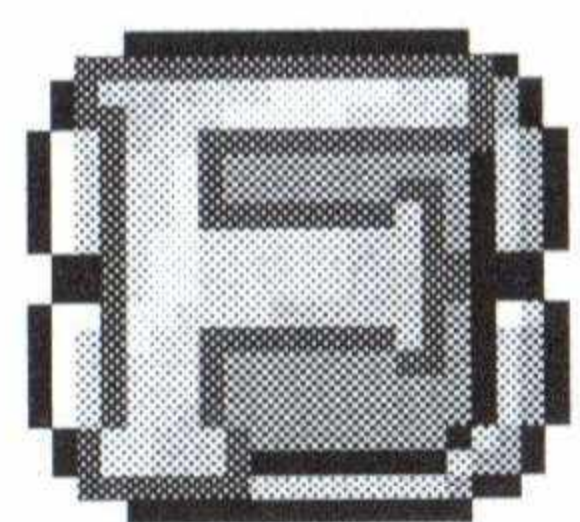
ビッグヘビーマシンガン

デカくて速い! 連射可能な頼りになるやつ。



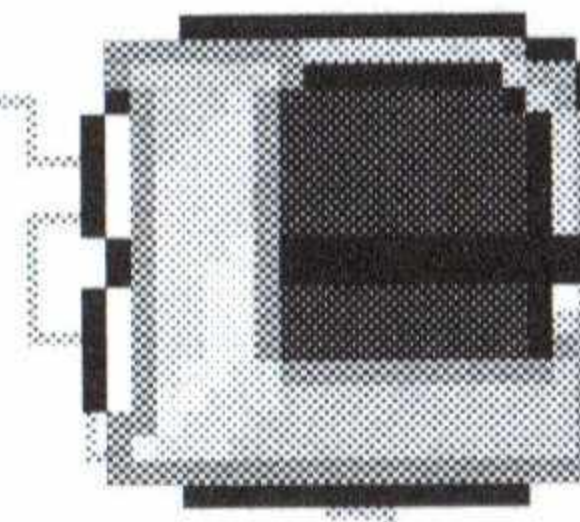
ビッグロケットランチャー

デカくて太い! 追尾機能も充実して大安心。



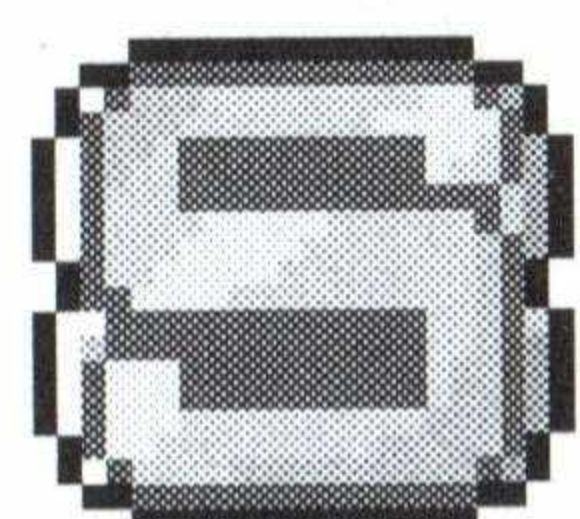
ビッグフレイムショット

デカくて熱い! みんなまとめて焼き払え!



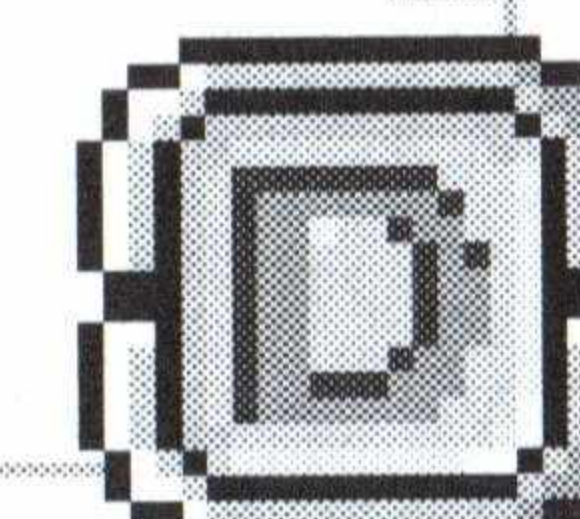
ビッグレーザーショット

デカくてすごい! 科学の光が敵を撃つ!



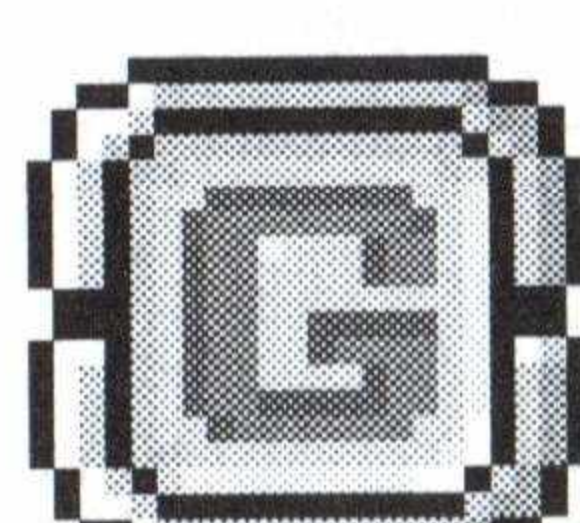
ビッグショットガン

デカくて痛い! 連射不可だが驚異の破壊力。



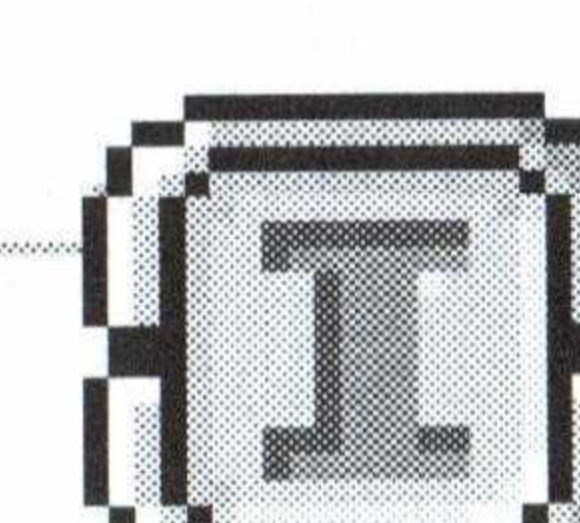
ドロップショット

飛距離は短いものの、無邪気に弾むバウンド弾。



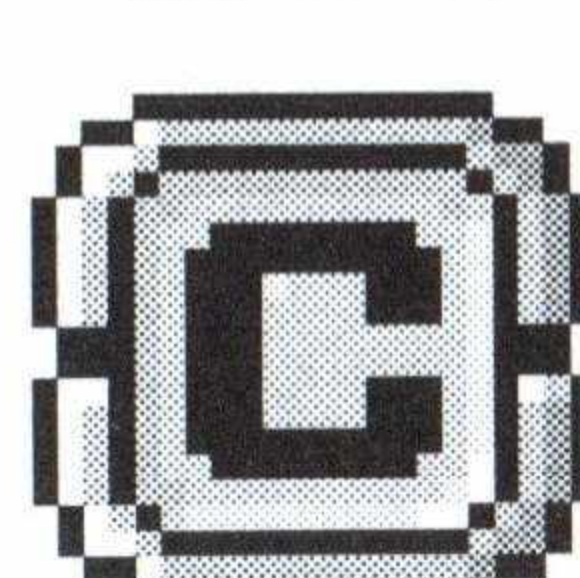
スーパーグレネード

対機動敵用のりゅう弾を発射できる。装弾数にやや不安。



アイアンライダー

トカゲの如く素早く地形を乗り越えて敵に突撃する自走式ミサイル。



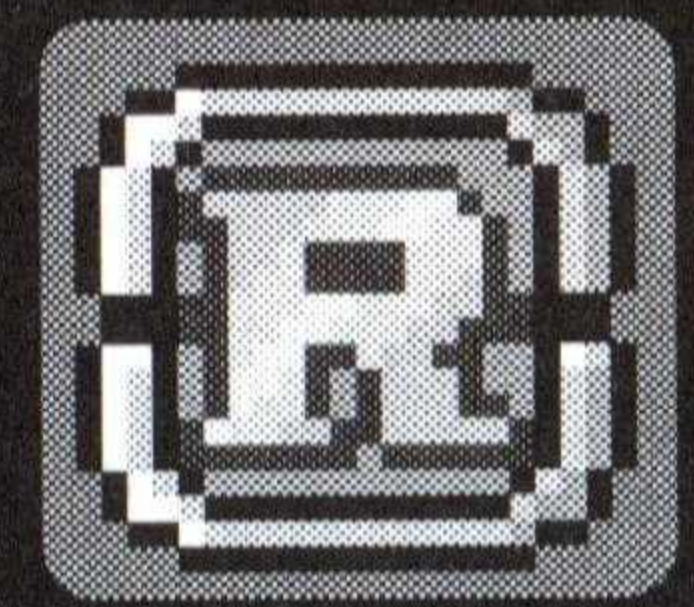
エネミーチェイサー

破壊力は小さいが、とてもカシコイ追尾機能を持っている。



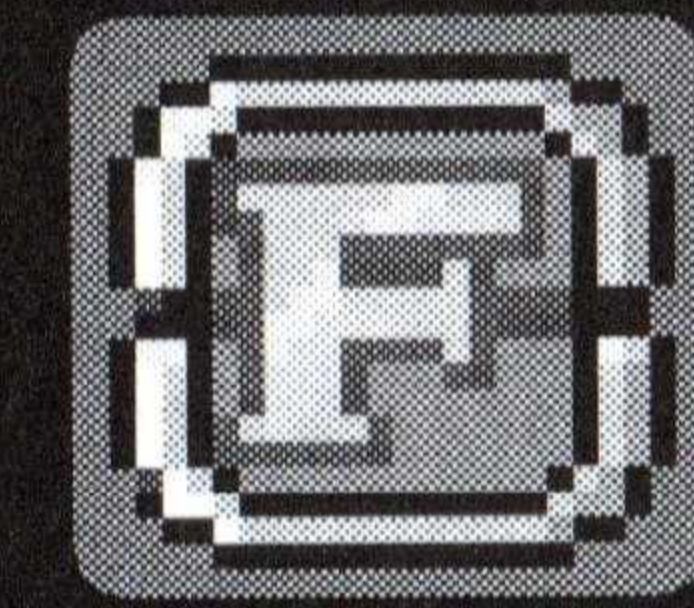
ヘヴィマシンガン

バリバリ連射可能の重機関銃。すっきり!



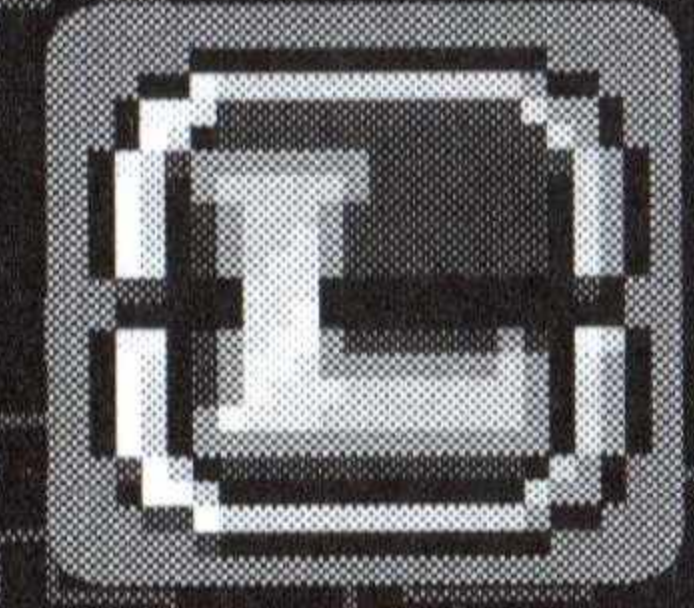
ロケットランチャー

ちょっぴりホーミングするミサイル。爆風でダメージを与えることも可能。



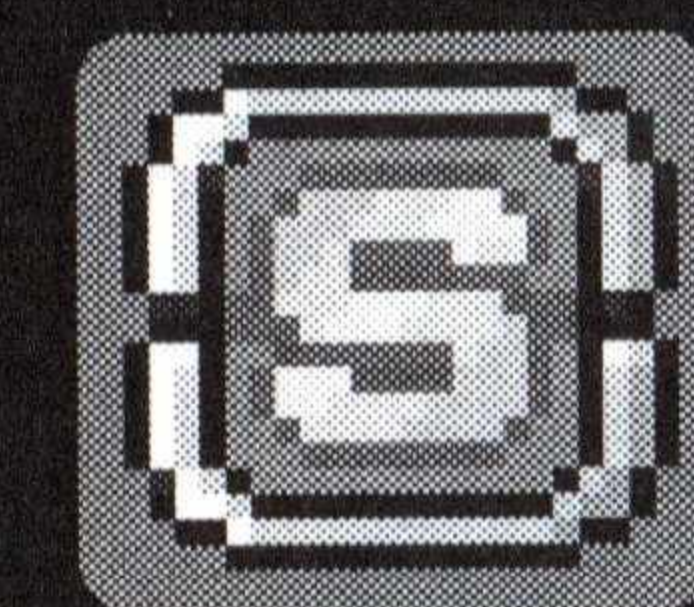
フレイムショット

火炎放射器だ。燃えやすそうな敵には有利だ! きっと。



レーザーショット

敵歩兵なんか貫通しちゃうレーザービーム。



ショットガン

敵に与えるダメージは大きいけれど射程距離は最短。

弾薬補充、ボーナス得点

銃弾補充アイテム



パワーアップ銃の弾丸補充

弾薬補充アイテム



しゅりゅう弾
キャノン砲補充

アーマーピアサー



メタルスラッグ専用の鉄鋼弾

エネルギー補充アイテム



乗り物ダメージを回復

フレイムボトル



手りゅう弾が火炎ビンにパワーアップ。

ボーナス得点アイテム

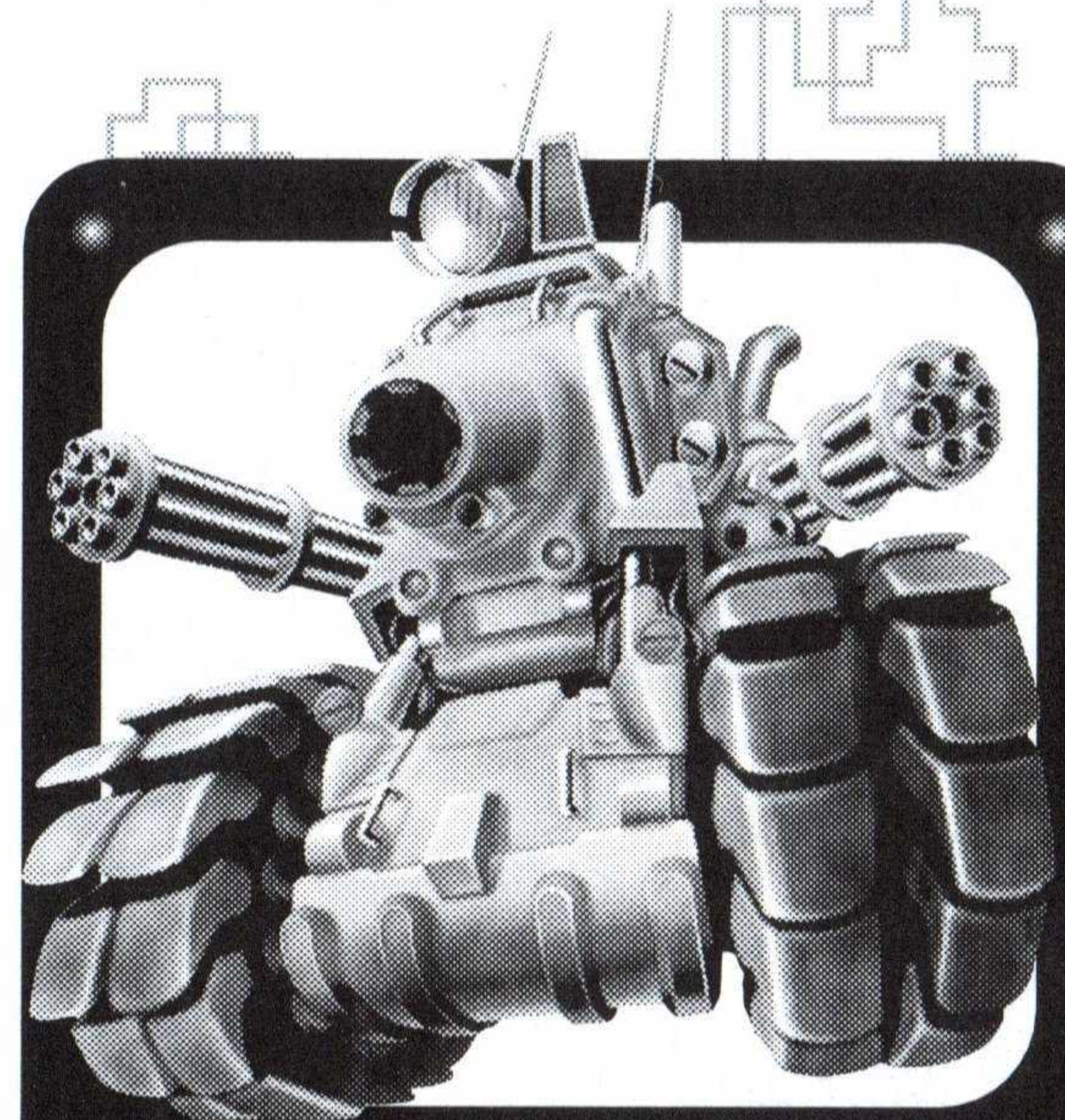


ぬいぐるみや食べ物、他いろいろ。食べ過ぎには注意しよう。

乗り物 について

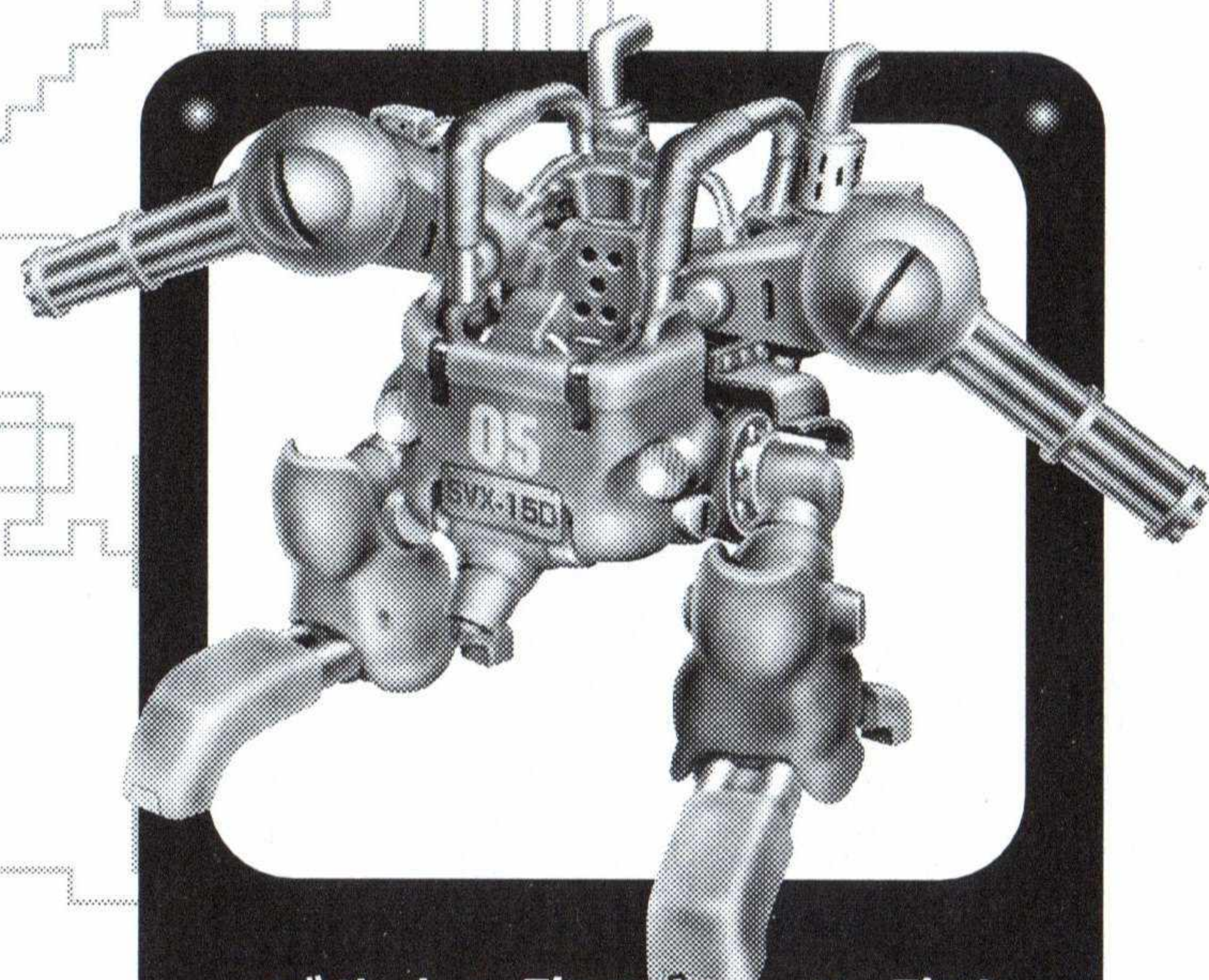


各ステージにはそれぞれ心強い乗り物が用意されています。乗り物に上手く乗り込めれば、戦闘力がグーンとアップ!手強い敵に囲まれた時や、対ボス戦などで頼りになります。



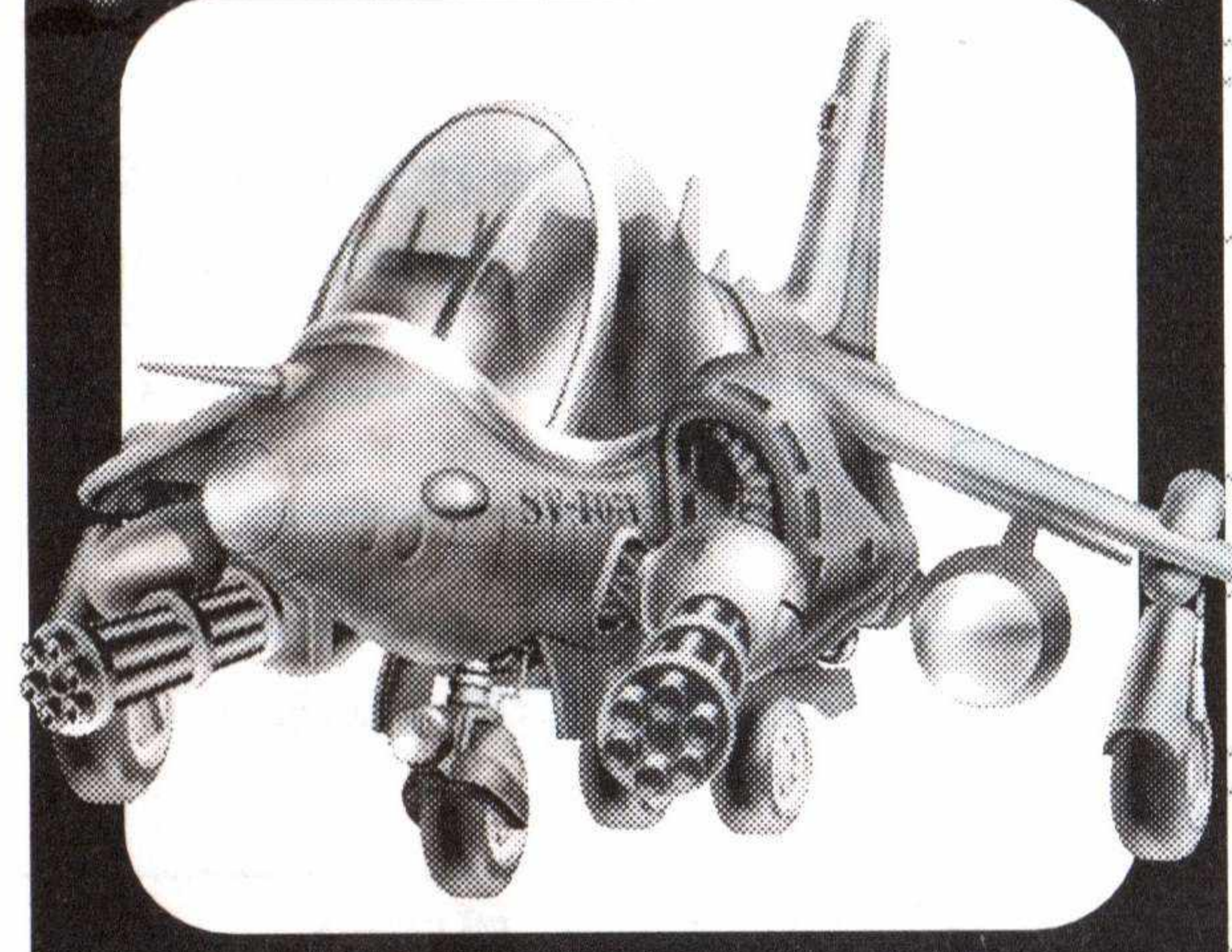
キュートなボディが自慢の万能戦車。ジャンプしたり、しゃがんだりと実に人間くさいアクションも可能なのだ。

SV-001R
メタルスラッグ



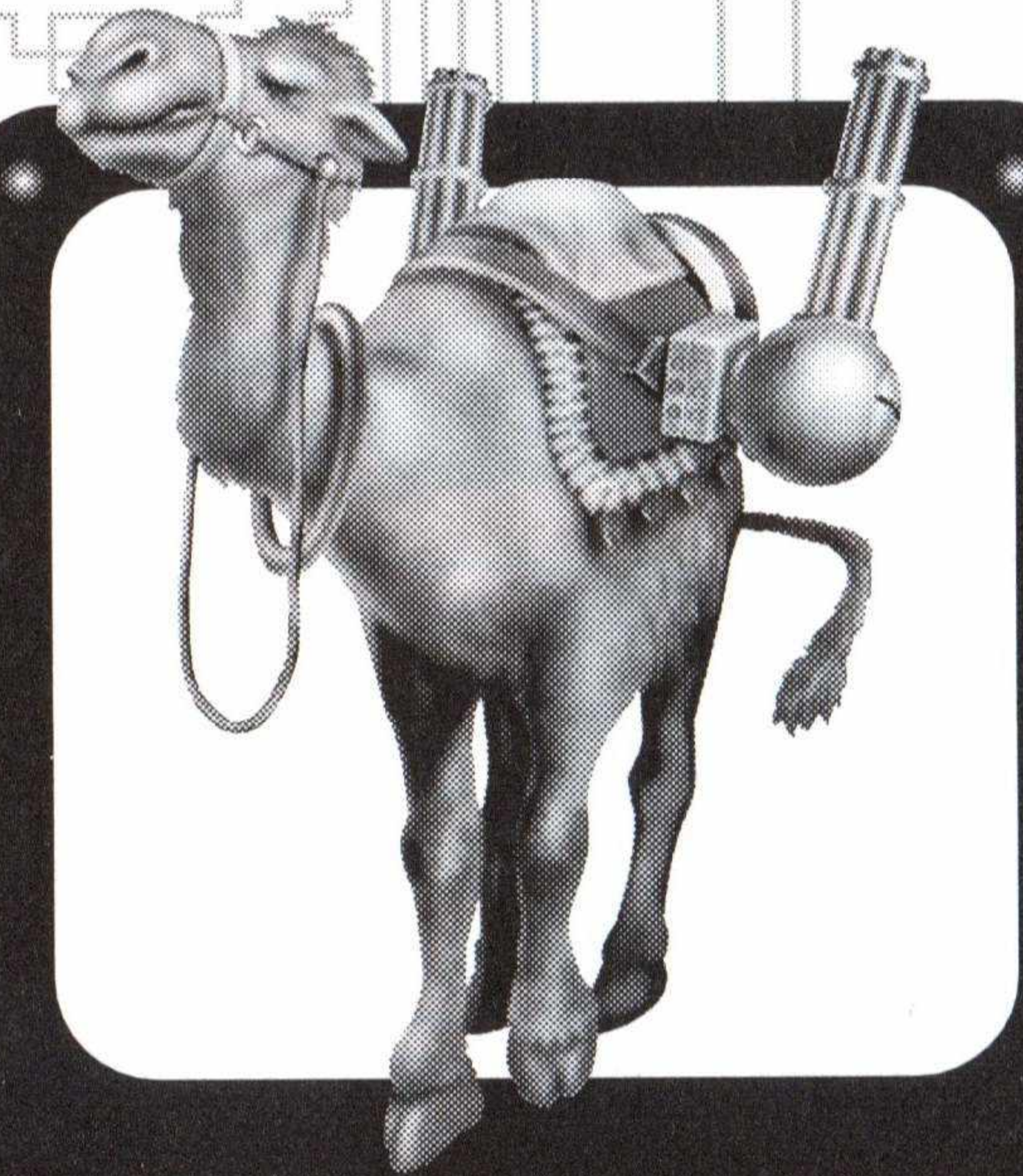
バルカン砲&キャノン砲を装備した二足歩行マシン。歩行は不得意でカニ歩き。ジャンプに本領を発揮する。

SVX-15D
スラッグノイド



機動性バツグンのVTOL機。強力なバルカン砲&空対空ミサイルを装備。使いやすいこと、この上無しの便利なスラッグ。

SV-F07V
スラッグフライヤー



ラクダ。乗っていると、らくだ。バルカンも撃てて、らくだ。どんなピンチに陥っても、こいつに乗っていると何故かロマンチック。

SV-CAMEL
キャメルスラッグ

おなじみオタスケキャラ!!



一文字百太郎

救出と同時に、しっしょに闘ってくれるカッコイイ人。



相川留美

神出鬼没の一般志願兵。アイテムを供給してくれるナイスギャル。



SNKサポーターズクラブ 会員募集のお知らせ!!

SNKオフィシャルファンクラブ『SNKサポーターズクラブ』では会員を大募集しています。入会された方には次のような特典が盛りだくさんです!

入会記念グッズ 特大ウエストポーチ&パスケース

会員特典

- ★メンバーズカード
- ★耳より情報が満載の会報誌(年4回発送予定)
- ★シーズンメール(暑中見舞い・年賀状)
- ★オリジナルグッズ通信販売
- ★『SNK開発ビル』見学ご優待!!



申し込み方法

郵便局所定の払込取扱票に必要事項を明記の上、3,000円を郵便局にてお振り込みください。(振込手数料はお客様のご負担になります。ご了承下さい。)

口座番号	00970-6-309539	金額	3,000円
加入者名	SNKサポーターズクラブ事務局		
通信欄	郵便番号・住所・氏名・電話番号・生年月日・年齢・職業(学年) 所有しているゲーム機(複数回答可)		
払込人住所氏名	ご自分の郵便番号・住所・氏名・電話番号をお書きください。		

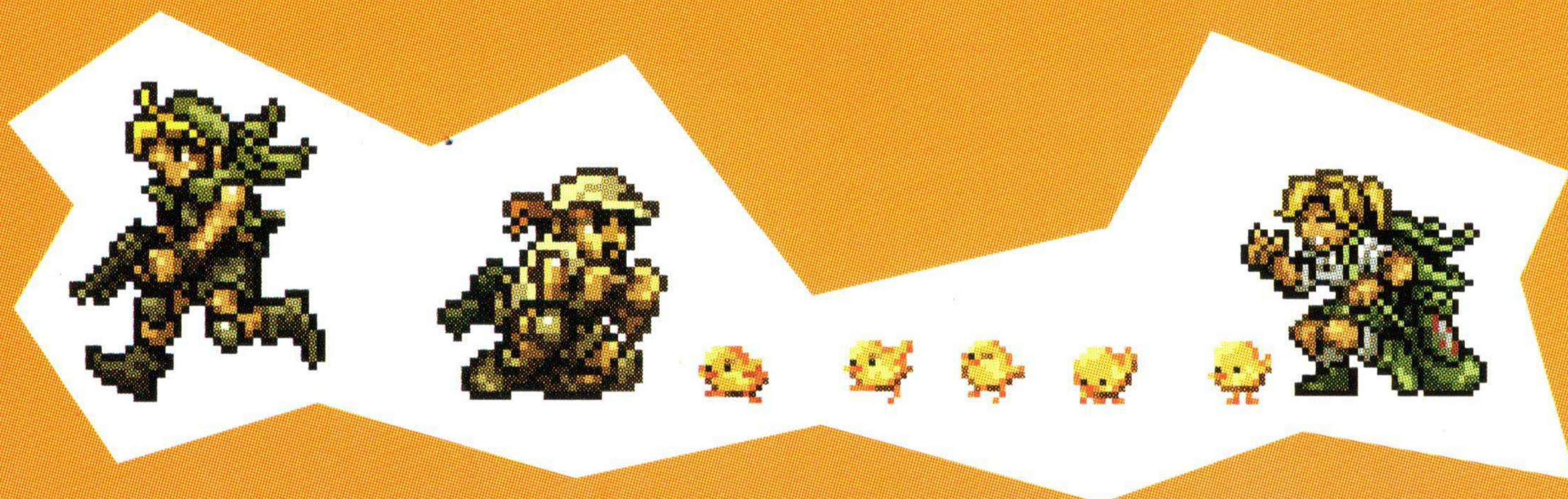


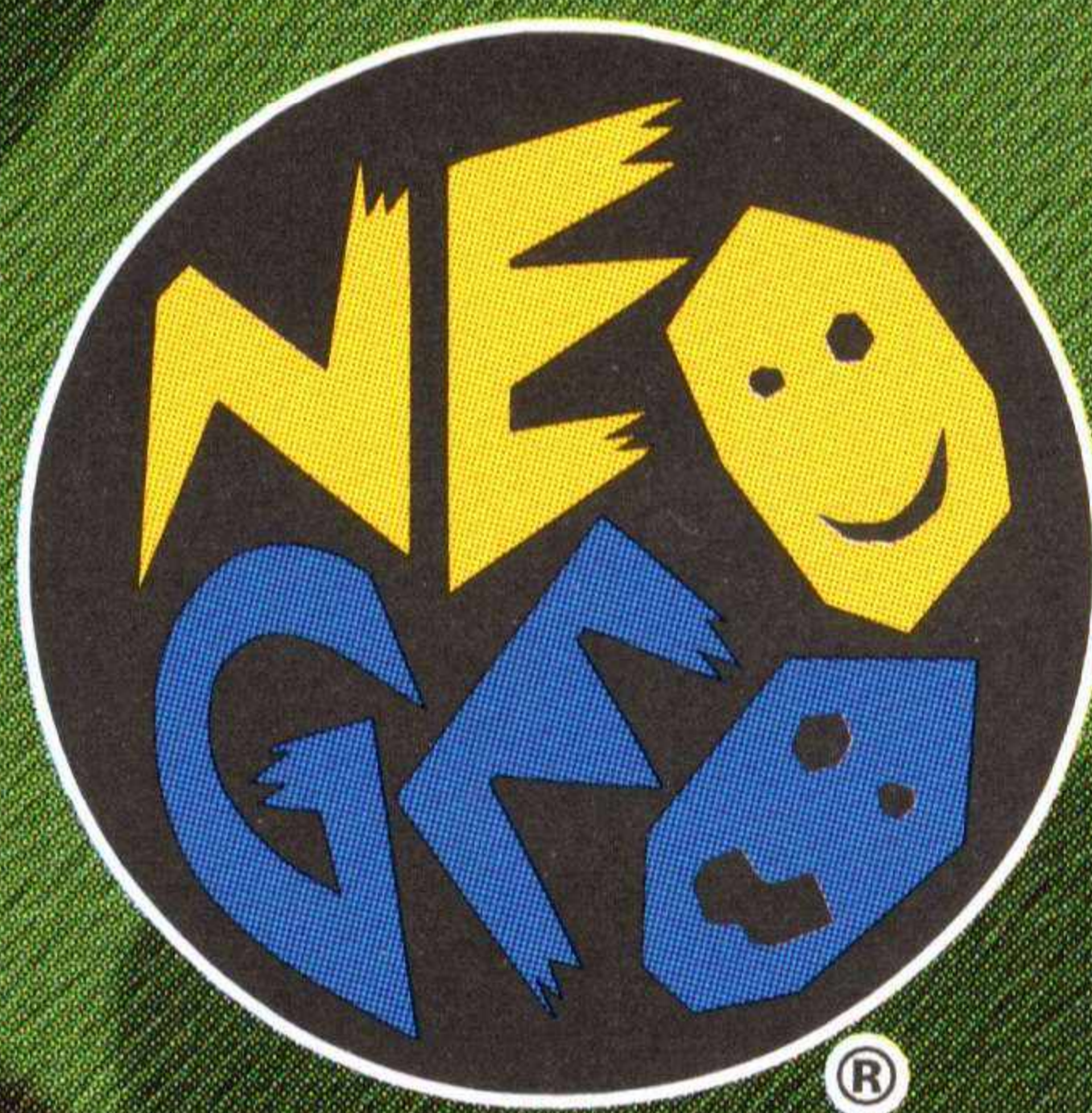
お問い合わせ先 〒564-0053 大阪府吹田市江の木町1-6
株式会社 SNK SNKサポーターズクラブ事務局

☎ 06(6339)3610
[受付時間] AM10:00~PM5:00(土・日・祝は除く)



METAL SLUG X super vehicle-001





本製品に関するお問い合わせは、下記まで。

SNKサービスセンター

〒564-0063大阪府吹田市江坂町2-21-12

TEL.06-6339-0110

【受付時間】9:00~17:00(土・日・祝及び時間外はテーブルサービス)



SNKホームページ

インターネットでSNKの最新情報
をキャッチしよう!

<http://www.neogeo.co.jp/>

FOR SALE and USE IN JAPAN ONLY. BUSINESS USE and RENTAL PROHIBITED.

本品の輸出、使用営業及び賃貸を禁じます。NEOGEOはSNKの商標です。

株式会社SNK 本社 大阪府吹田市江の木町1-6

禁無断転載 MADE IN JAPAN.